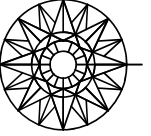


安堵町 落戸池 ハザードマップ

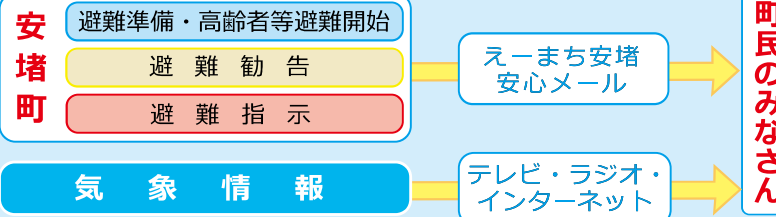
ため池ハザードマップとは？

ため池ハザードマップは、万が一の地震や大雨によってため池が決壊するおそれのある場合または決壊した場合に迅速かつ安全に避難するために役立つ情報を提供するものです。
また、住民のみなさんがため池ハザードマップを通じて、想定される被害を知ること、地域の防災・減災力の向上に取り組まれることを目的としています。



情報伝達の流れ

避難情報は、町からの呼びかけのほか、テレビやラジオ、データ放送やインターネットからも配信します。積極的に情報を収集し、早めの避難を心がけましょう。



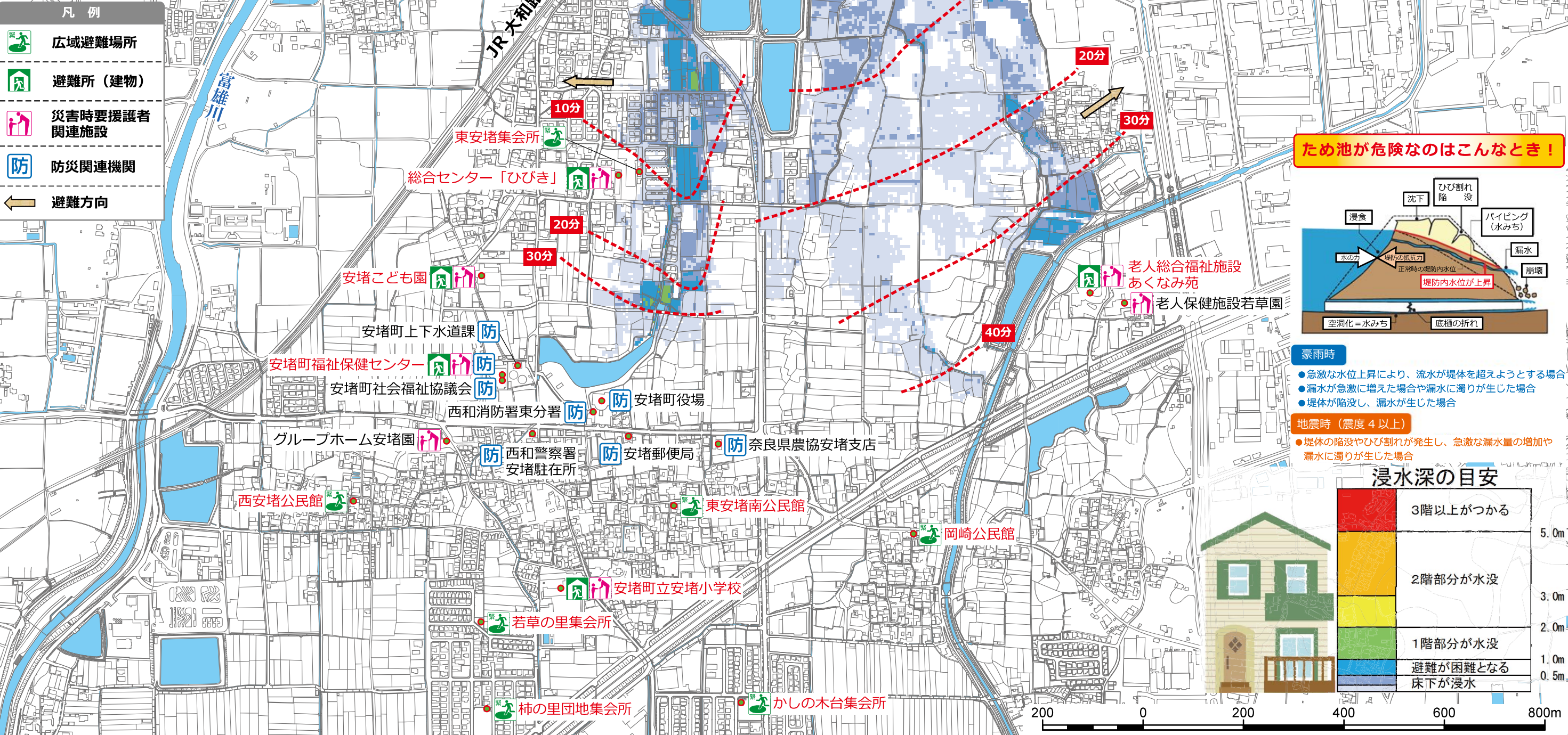
凡例

- 広域避難場所
- 避難所（建物）
- 災害時要援護者関連施設
- 防災関係機関
- 避難方向

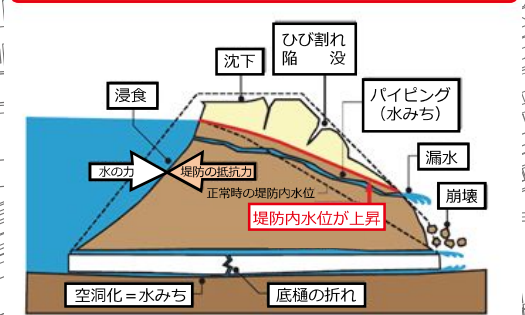
避難方向

防 防災関係機関

| No | 施設名 | 所在地 | 電話 |
|----|-------------|------------|---------|
| 1 | 安堵町役場 | 東安堵 958 | 57-1511 |
| 2 | 安堵町福祉保健センター | 東安堵 853 | 57-1590 |
| 3 | 安堵町上下水道課 | 東安堵 850 | 57-2333 |
| 4 | 安堵町社会福祉協議会 | 東安堵 853 | 57-2523 |
| 5 | 西和消防署東分署 | 東安堵 957 | 57-4156 |
| 6 | 西和警察署安堵駐在所 | 東安堵 931-1 | 57-2603 |
| 7 | 安堵郵便局 | 東安堵 964-2 | 57-2945 |
| 8 | 奈良県農協安堵支店 | 東安堵 1260-1 | 57-2017 |



ため池が危険なのはこんなとき！



豪雨時

- 急激な水位上昇により、流水が堤体を越えようとする場合
- 漏水が急激に増えた場合や漏水に濁りが生じた場合
- 堤体が陥没し、漏水が生じた場合

地震時（震度4以上）

- 堤体の陥没やひび割れが発生し、急激な漏水量の増加や漏水に濁りが生じた場合

浸水深の目安

