



あんど

令和元年
2019

10

No.563

Heartful Information

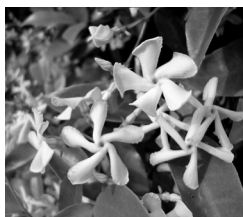
クリーンアップ大作戦実施!!



主な内容

- 産業フェスティバル
- あんど芋煮会のお知らせ 2
- こども園のお知らせ 5
- あいさつ標語 審査結果 10

町の花



テイカガズラ



ナadeshiko

町の木



モチノキ

教育長新任のお知らせ

辰己 秀雄氏
たぢみ ひでお

楮山素伸教育長の任期満了に伴い、令和元年10月1日付けで教育長に任命されました。

《任期》令和元年10月1日～
令和4年9月30日

教育委員再任のお知らせ

吉田 栄治郎氏
よしだ えいじろう

任期満了に伴い、令和元年10月1日付けで教育委員に再任されました。

《任期》令和元年10月1日～
令和5年9月30日

監査委員選任のお知らせ

徳久 亮太郎氏
とくひさ りょうたろう

松隈勉委員の任期満了に伴い、令和元年10月1日付けで、監査委員に選任されました。

《任期》令和元年10月1日～
令和5年9月30日

第28回産業フェスティバル

第28回産業フェスティバルを開催!!

詳細は左記のとおりです。

とき 11月23日(土・祝)

午前9時30分～午後3時

ところ 安堵中央公園

※カルチャーセンターから変更となります。

内容

●式典

●農産物品評会

品評会受付 午前8時～9時
体育館入口受付ブース

●かかしコンテスト

表彰は農産物表彰、企業表彰と同じ式典内で行います。

●ステージイベント

●模擬店

●ふるまい餅

●こども広場

●防災コーナー 他

詳しくは11月広報、またはチラシにてお知らせします。また、内容は変更される場合があります。

主催

産業フェスティバル実行委員会

お問い合わせ

産業課

☎57・1511(代)

第8回 あんど芋煮会

とき: 10月19日(土)

午後0時30分～4時頃

(売り切れ次第、販売終了)

※荒天の場合、翌日(日)に延期

ところ: 安堵中央公園(安堵町大字窪田628-1)

楽しい屋台・ステージがあります。

お問い合わせ: 産業課 ☎57-1511(代)

地産野菜と
奈良県ブランド牛の大和牛使用



第1回あったかもんグランプリ
審査員奨励賞受賞

第3回あったかもんグランプリ優秀賞受賞



奈良県: 第68回 奈良県レクリエーション大会 in 安堵町 同時開催!! (詳しくはP13)

住民課からのお知らせ

ネットワーク機器移転作業のため、一部業務を停止します。

ご不便をおかけしますが、ご理解をお願いいたします。

と き 10月28日(月)～

31日(木)の4日間

停止する業務

①マイナンバーカードに関する手続き全般(発行・更新・申請など)
②マイナンバーカードを利用した転入出の手続き

③広域交付住民票(安堵町以外の住所の方の住民票)の交付

お問い合わせ

住民課 ☎57・1511(代)

開館日のお知らせ

10月22日(火)は「即位礼正殿の儀の行われる日」の祝日となります。

そのため、通常火曜日を休館としている次の施設は開館します。

- ・トーク安堵カルチャーセンター
- ・安堵町歴史民俗資料館
- ・安堵中央公園体育館

なお、翌10月23日(水)は振替休館日となります。

コミュニティバス運賃改定のお知らせ

消費税率10%への引き上げに伴い、10月1日(火)より奈良交通かしの木台住宅線と同様に安堵町コミュニティバスの一部の区間において運賃の改定を行います。

主な改定は、左記のとおりです。

・現在230円の運賃区間(安堵町役場→法隆寺駅・かしの木台一丁目)→法隆寺駅等の奈良交通かしの木台住宅線との並走区間)において10円の値上げを行い、240円に改定。

※それ以外の区間については値上げ等を行わずに現行通りの運賃での運行となります。

ご理解よろしく願います。

お問い合わせ

総合政策課

☎57・1511(代)

第48回奈良県高齢者美術展 入賞おめでとうございます

8月30日(金)から9月4日(水)まで奈良県文化会館で開催された「第48回奈良県高齢者美術展」において左記の作品が入賞されました。

おめでとうございます。

写真の部

佳作 小菅正弘さん(西安堵)

題名「『当り』かな?」



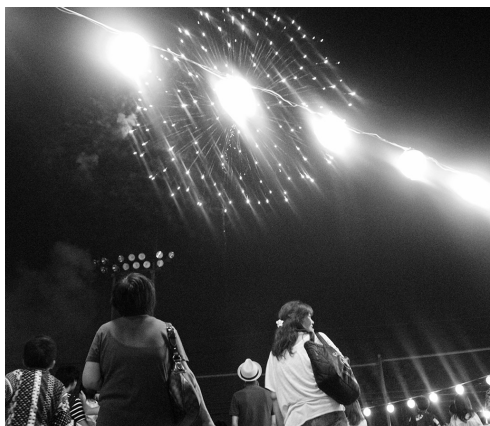
第10回ふれあい盆踊り大会が開催されました

今年も安堵町の夏の風物詩、第10回安堵町ふれあい盆踊り大会が盛大に開催されました。今大会では昨年の来場者数を大きく上回る約7,000人の方々が来場されました。会場では、盆踊りの他、和太鼓演奏、空手、キッズダンス等のイベントや屋台、そして、打上げ花火で大いに賑わいました。

ご来場いただいたみなさま、ありがとうございました。

主催 安堵町ふれあい盆踊り大会

実行委員会



新小学一年生の就学時 健康診断のお知らせ

来年度の4月から小学校に入学
するお子さまの健康診断を実施
します。

当日は、保護者又は責任のある
方が付き添いの上、健康診断を受
けていただきますようお願いし
ます。

なお、この健康診断のご案内
は、10月中旬に該当の保護者宛に
送付しますが、万一、案内が届か
なかったり、誤記又は新しく転
入・転出された場合は、教育委員
会事務局 教育総務課 (57・
2033)までご連絡ください。

対象者 平成25年4月2日～平成
26年4月1日の間に生ま
れたお子さま

とき 11月14日(木)
午後2時～

ところ 安堵小学校

※就学時健康診断の当日、保護者
向けの子育て講演会を開催しま
す。ぜひ、ご参加ください。

生涯学習講座 安久波窯陶芸教室

初心者向けの短期コースです。
この機会に作陶の楽しみを味
わってみませんか。

とき

☆2回コース

1回目 11月16日(土)または
17日(日)

2回目 11月30日(土)または
12月1日(日)

※いずれもどちらか1日
午後2時30分～4時30分

☆1回コース

12月7日(土)または8日(日)の
どちらか1日
午後2時30分～4時30分

内容 電動ロク口体験・型
(茶碗・鉢など1点)

※2回コースの方は、削り仕上
げ・装飾を行います。

ところ 安久波窯陶芸教室
(安堵町東安堵12215)

費用 2回コース 2,000円
1回コース 1,000円

持ち物 タオル・エプロン・費用

講師 田中 茂 先生 他2名
募集対象・定員

安堵町在住・在勤の方(定員10名)

※定員を超えた場合は抽選にな
ります。

申込方法
官製ハガキをご持参のうえ、カ
ルチャーセンターの窓口にてお
申し込みください。

※電話での受付は行いません。

申し込み期間

10月2日(水)～25日(金)

※先着順ではありません。

受付時間

午前9時～午後5時まで
(土・日 受付可能)

※火曜日は休館日

申し込み場所・お問い合わせ

トーク安堵カルチャーセンター
(教育委員会事務局生涯学習課)

☎57・22881



奈良県大芸術祭 「己書三川瑞月作品展」と 『太子道の今昔物語』

とき

10月19日(土)～21日(月)

午前10時～午後4時

※21日は午後3時30分まで

ところ 善照寺(東安堵342)

内容

今、全国的に流行し始めている
筆ペンアート「己書」の作品展を開
催します。作品展は入場無料です。

また、19日(土)には本堂にて寺
周辺の歴史についての講演を行
います。

講演時間

10月19日(土)午前11時～正午

講師 西川 誠 氏(奈良ま

ほろばソムリエの会)講
座グループリーダー)

演題 『太子道の今昔物語』

拝聴料 一人 300円

※椅子席が限られていますので、
ご希望の方は事前にご予約く
ださい。

お問い合わせ

善照寺 ☎57・2154

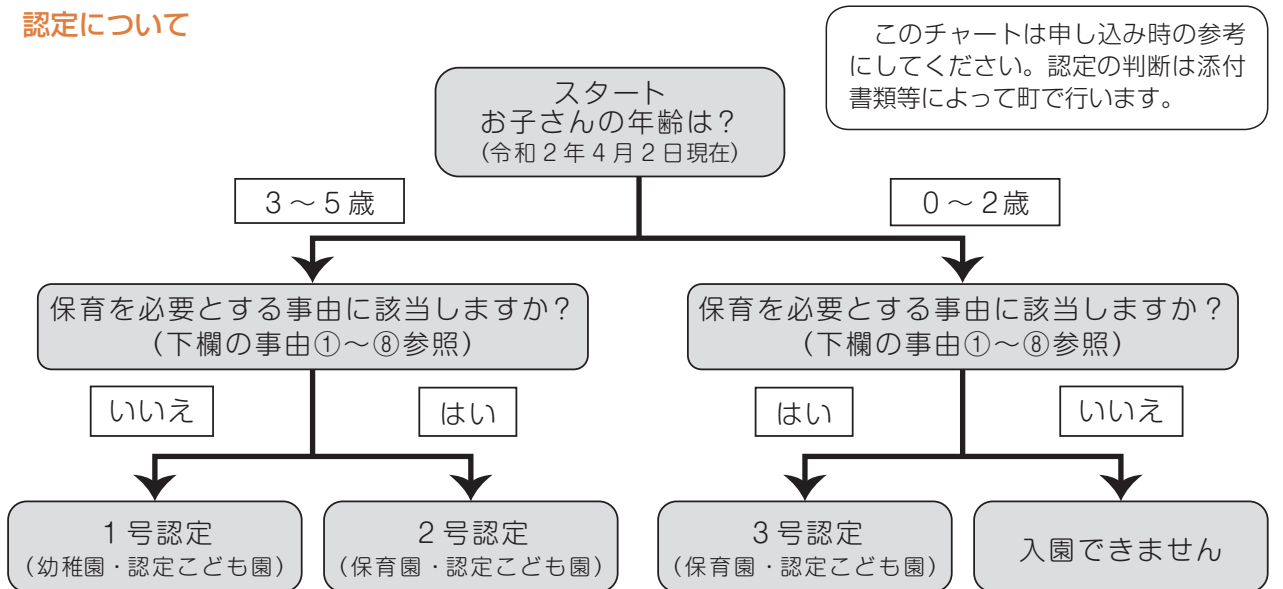
令和2年度の保育園・幼稚園・こども園などの入園の手続きについて

令和2年4月より、保育園・幼稚園・こども園への入園を希望される方は、教育・保育の認定区分を受ける必要があります。

そのためにまず安堵町こども支援課に「支給認定申請書 兼 入所申込書支給認定申請書」を提出してください。

町外の私立幼稚園に入園希望の方は「支給認定申請書 兼 入所申込書支給認定申請書」を提出する必要はありませんので、直接希望する園にお申し込みください。

認定について



※保育の必要量は保育を必要とする事由や保護者の状況に応じて「保育標準時間」と「保育短時間」に区分されます。

保育を必要とする事由

- ① 1か月48時間以上の労働を常態とする場合
- ② 妊娠中であるか出産後間もない場合
- ③ 疾病やケガ、心身の障害がある場合
- ④ 同居の親族を常時介護、看護している場合
- ⑤ 災害の復旧にあたっている場合
- ⑥ 求職活動（起業の準備を含む）をしている場合
- ⑦ 就学（職業訓練校等における職業訓練を含む）をしている場合
- ⑧ 育児休業取得中に既に保育を利用している子どもがいて継続利用が必要である場合



※詳細については、こども支援課（下記）へお問い合わせください。

※申し込み時に必ず裏付けとなる添付書類と共に提出してください。

申込書等の配布・受付

申込書は10月1日（火）から10月21日（月）の間で土・日・祝日を除き、午前8時30分から午後5時までこども支援課にて配布・受付を行います。

入園決定について

- 1) 0～2歳児は、保育の必要性を認定の上、利用調整指数の高い方から優先的に入園を決定します。（優先順位が同順の場合、抽選により決定する場合があります。）
- 2) 3～5歳児は、定員を超えた場合のみ、抽選により決定します。
- 3) 入園決定は、後日文書でお知らせします。（1月中旬頃配布予定）

※現在、安堵こども園に入園されている方も、継続入所申込の手続き（11月頃配布予定）が必要となります。

お問い合わせ こども支援課（福祉保健センター内） ☎0743-57-1591

消費生活相談室からのお知らせ

PC使用中、偽の警告表示(警告音)にご注意!

【事例】パソコンでインターネットを使用していたら、突然大きな警告音が鳴り、画面にウイルス感染の表示が出た。驚いて表示されている電話番号に連絡すると、「ウイルスに感染している。3年間のサポート契約が必要」と片言の日本語で言われ、約5万円をカード決済した。遠隔操作で何か作業された。不審な気がしたので、解約したいとメールで連絡したが、返信がない。

《消費者のみなさんへのアドバイス》
 ・警告画面が表示されても、慌てて事業者に連絡したり、セキュリティソフトやサポート等の契約をしないでください。
 ・事例のような警告画面は偽の表示である可能性が高いと考えられています。表示された警告画面が偽の表示と考えられる場合は、画面を閉じるだけで問題は

解消されます。

「警告画面が偽かどうか判断がつかない」「セキュリティソフト等を契約しインストールしてしまっただけ」「警告画面が消えない」等の対処方法については、独立行政法人情報処理推進機構（IPA）のホームページを参考にしたり、情報セキュリティ安心相談窓口（03・5978・7509）に相談してください。

・解約しようとしても、返信がないなど手続きがスムーズに進まないケースも見られます。その際は、消費生活相談窓口へのお早めの相談を。

お問い合わせ

住民課 ☎57・1511(代)

相談(予約制)火曜日

午後1時～4時
 お急ぎの場合は 188へ



「ガイドと歩く・なら」 ～天理軽便鉄道をたどる～

とき 10月13日(日)雨天決行
 集合 午前9時30分

解散 午後2時30分～3時
 平端駅

※JR大和小泉駅解散コースあり
 当日受付・申し込み 不要

①コース(8km)

参加費200円(保険料・資料代)
 天理軽便鉄道跡・木戸池・飽波神社・大和安堵駅跡・歴史民俗資料館(灯芯ひき見学・入館料当会負担)・文化観光館(昼食)・極楽寺・融通寺・額田部駅跡・平端駅
 ※JR大和小泉駅解散コース

極楽寺・杵築神社・光堂寺・JR大和小泉駅(受付時に班分け)

②半日コース(3km)参加費無料
 カルチャーセンター(集合 午前9時30分)・木戸池半周・飽波神社・大和安堵駅跡・歴史民俗資料館(見学)・文化観光館(解散 午前11時30分)
 主催 安堵観光ボランティアの会
 共催 奈良県観光ボランティアガイド連絡会

お問い合わせ

安堵町商工会
 ☎57・1524

こども園で、利用者支援事業 (個別相談)を行っています。

子育てに関するお悩みなら
 どんなことでも、相談できます。
 気軽にご連絡ください。一緒に考え
 え悩み解決のお手伝いをします。

とき 毎週金曜日
 午後1時～4時

予約制ですので、前日までに安堵こども園へご連絡ください。

ところ 安堵こども園

料金 無料

お問い合わせ・申し込み

安堵こども園
 ☎57・2831
 FAX 57・2889



子育て広場あがり ～遊びましょう～



集まりましょう!遊びましょう!笑いましょう!

とき 10月15日(火)
 午前10時30分～11時

ところ 安堵こども園2階

内容 体を動かして遊ぼう

お問い合わせ

子育て広場あがり ☎57-2823





こども

健康カレンダー

事業名	日時	対象	持ちもの	内容等
12か月児健康相談	10月1日(火) 午前9時30分～ 9時45分受付	満12か月～ 13か月児	母子健康手帳 アンケート用紙 バスタオル	身体計測、歯科・育児相談 【親子ふれあいあそび】
7か月児健康相談	午前10時5分～ 10時20分受付	満6か月～ 7か月児		身体計測、栄養・育児相談 【絵本との出会い】
4か月児健康相談	10月1日(火) 午後1時15分～ 1時30分受付	満3か月15日～ 4か月児		身体計測、内科診察、栄養・ 育児相談 4か月児 [ベビーマッサージ紹介]
10か月児健康相談	午後1時50分～ 2時5分受付	満9か月～ 10か月児		10か月児 [おもちゃづくり]
2歳児親子 歯科健康診査	10月18日(金) 午後受付 ※時間を区切 り指定します。	満2歳～ 2歳6か月児 とその保護者	母子健康手帳 アンケート用紙 歯ブラシ・コップ・ タオル・お茶	子ども 歯科診察・相談・フッ素塗布 保護者 RDテスト、希望する方に 歯周疾患健診(200円)
3歳児 歯科健康診査		満3歳～ 3歳6か月児		歯科診察・相談・フッ素塗布 噛む力をきたえよう！ ・お口の体操 ・おもちゃづくり
助産師による 母乳・育児相談(個別相談) 要予約	10月25日(金) 午前10時～正午 時間は予約時決定	妊婦及び 子育て中の方	母子健康手帳 母乳相談希望の方は フェイスタオル2枚	母乳や育児等子育てに関する こと
妊産ママの ボディケア & カフェ 要予約：開催 日の前日まで	10月17日(木) 午前9時30分～ 10時受付 午前10時～正午まで	妊娠後期の妊婦 及び産後4か月 頃までの産婦と 子ども	母子健康手帳、飲み 物、動きやすい服装 (素足になります) 母乳相談希望の方は フェイスタオル2枚	「ママに大事な骨盤底筋」、 エクササイズ、情報交換、母 乳相談など ※赤ちゃんの兄弟は、子育て ボランティアBe-輪による 託児あり(200円)

※相談の対象者には通知します。(助産師による母乳・育児相談は除く。)



おとな

事業名	日時	対象	持ちもの	内容等
個別健康相談 ※要予約	10月7日(月) 時間は予約時に決定	町内 在住 の方	健康ファイル または 健康手帳 尿検査希望の方は、 朝起きてすぐの尿 を50cc程度お持ち ください。	健康相談、血圧測定、体組 成測定、腹囲測定、尿検査、 ※尿中塩分濃度測定のみ 料金100円
こころの 相談室 ※要予約	10月2日(水)・9日(水) 16日(水)・23日(水)・30日(水) 午後1時～3時 (1人1時間程度)			

※場所は福祉保健センター

お問い合わせ 健康福祉課(福祉保健センター内) ☎ 57-1590(代) FAX 57-1592

高齢者インフルエンザ 予防接種のご案内

対象者

- ① 満65歳以上の住民で接種希望者
- ② 満60歳以上65歳未満の住民で心臓、じん臓、呼吸器機能、ヒト免疫不全ウイルスによる免疫機能に障害を有する方で接種希望者（障害については身体障害者手帳1級に相当する程度）

※②に該当する方は事前に福祉保健センターまでお問い合わせください。

費用（自己負担額）

1,000円（医療機関窓口でお支払いただく。）

次の方は無料で接種できます。

○「生活保護受給世帯」に属する方：医療機関窓口でお申し出ください。

接種回数 1回

接種期間 10月1日～

令和2年1月31日

接種医療機関

王寺周辺広域圏7町

（平群町・三郷町・斑鳩町・安堵町・

上牧町・王寺町・河合町）の広域医師会員の医療機関

※直接医療機関へ予約

※王寺周辺広域圏7町以外（県内・外）でも接種することはできませんが、福祉保健センターで事前の手続きが必要となりますのでお越しください。

持ち物

健康手帳または健康ファイル・保険証・医療証（お持ちの方）

お問い合わせ

健康福祉課（福祉保健センター内）
☎57・15900（代）
FAX 57・15902

健康福祉課からお詫びと訂正

敬老のこぶしで配布いたしましたおでかけ応援券の表記に誤りがありました。訂正してお詫びします。

〈誤〉斑鳩営業所



〈正〉大和郡山営業所

※電話番号については繋がります。

安堵健康ウォーキング のご案内

どなたでも参加できます。カラダもココロも歩いて爽快！みんな楽しく歩きましょう！

とき・コース

- ◎10月6日（日）
- 午前9時30分出発
- 広瀬神社方面 約7km
- ◎11月3日（日）
- 午前9時30分出発
- 松尾山方面 約9.3km

※雨天中止

集合場所 福祉保健センター

申込み 不要

参加費 10月から3月までの保険代として3000円

持ち物

水などの飲み物、タオル、安堵健康ウォーキングスタンブ用紙（お持ちの方のみ）

※11月は、お弁当をお持ちください。

お問い合わせ

健康福祉課（福祉保健センター内）
☎57・15900（代）
FAX 57・15902



奈良県郡山保健所よりお知らせです 「がん患者サロンとまと」

がん患者や患者家族同士が悩みや不安を語り合っことができ、同じ体験をした仲間が集うことができるところです。

とき 10月30日（水）

午後1時30分～3時50分

内容 交流会（がん患者、家族同士で情報交換）

※がん相談専門員 松尾理代氏（大塚よろづ相談所病院）、がんピアサポーターが参加します。

ところ 奈良県郡山保健所

1階大会議室（大和郡山市満願寺町60-1）

対象 県内居住のがん患者、家族等

参加費 無料

申し込み・お問い合わせ

電話またはFAXで必要事項（「がん患者サロンとまと参加申込」・住所・氏名・参加人数・昼間連絡可能な電話番号）を記載し、開催日前日までに左記へ申し込んでください。

奈良県郡山保健所 健康増進課

母子健康推進係（担当 橋本・村上）

☎0743・51・0196
FAX 0743・52・6095

安堵町食生活改善推進協議会だより

10月～11月の活動

10月25日(金) } 乳がん検診で健康メニュー
 10月26日(土) } (ひじきの中華風サラダ)の試食提供
 10月29日(火) 第4回会員研修「簡単ヘルシー料理」

～栄養士による講義と調理実習～

と き 午前9時30分～午後1時

参加費 300円

住民の方の体験参加をお待ちしております。



11月 6日(水)

安堵小学校おやつ作り

11月13日(水)

ファミリークラスで実演と試食(適塩みそ汁)

11月22日(金)

安堵こども園おやつ作り

お問い合わせ 健康福祉課(福祉保健センター内)
 ☎57-1590(代) FAX 57-1592



安堵町安寿会連合会からのお知らせ

☆菊花展

住民のみなさまが丹精こめて育てている菊の作品を募集します。出品を希望される方は、各大字支部長までお申し込みください。

申し込み期間

10月1日(火)～31日(木)

搬入日 10月31日(木)

開催期間

11月1日(金)～11日(月)

ところ 福祉保健センター

主催 安堵町安寿会連合会

☆暮らしを支える笑顔の訪問

全国三大運動の友愛活動事業の一環として、老人クラブ会員や地域高齢者に対する相互支援活動の普及、啓発活動を行います。

安堵町安寿会連合会では、75歳以上の会員の方々に笑顔で訪問します。

活動期間

10月～令和2年3月

みなさまのご協力をお願いします。

お問い合わせ

安堵町社会福祉協議会
 ☎57-25223

安堵こども食堂フェスタ

安堵こども食堂フェスタを開催します。幼児から高齢者まで、どなたでもお気軽にお越しください。

と き 11月3日(日・祝)

午前10時～午後0時30分

ところ 大道教本部

内容

・バザー展・焼きそば
 ・ポップコーン・飲み物
 販売・安堵こども食堂
 (おまかせランチ)・ゲーム・手作り店

お問い合わせ

主催 安堵こども食堂 代表飯田

☎090・9879・0802

安堵町社会福祉協議会

☎57・25223





令和元年度 あいさつ標語審査結果

学校、家庭、地域が一体となって、児童・生徒の豊かな心を育てるために、安堵町教育委員会では、「あいさつ運動」に取り組んでいます。今年も児童・生徒から「あいさつ標語」を募集しました。

その中から教育委員による選考の結果、優秀作品が次のように決定しましたので、お知らせします。



中学生の部

中1	あいさつは	自然と笑顔が	さく言葉	橋口真人
中1	あいさつは	みんなの心を	あたためる	吉田清美
中2	あいさつで	笑顔咲かそう	満開に	御園美楓
中3	ありがとう	その一言が	宝物	大野花菜

小学生の部

小1	おはようで	みんなもげんき	もりもりだ	学級合作
小2	あいさつは	あなたとぼくの	あいことば	中野翔貴
小2	あいさつは	えがおうまれる	ことばだね	谷田結愛梨
小3	あいさつは	みんなをつなぐ	あいことば	池田宇輝
小4	ごめんなさい	つぎからきっと	なかよしだ	米田陽日樹
小5	自分から	先にあいさつ	気持ちいい	山元愛稀
小5	おはようで	きょうしつじゅうに	笑顔さく	薄田来実
小6	あいさつは	目くばり気くばり	思いやり	山浦和香奈

本の窓

安堵町図書室
福祉保健センター2階 ☎・FAXとも 57-1600
[利用時間] 午前10時～午後5時



2019 第73回読書週間『おかえり、葉の場所で待ってるよ』

秋の特別貸出を実施します

10月21日(月)～11月6日(水)
ひとり10冊 3週間

予告

本のリサイクル市
11月1日(金)～
安堵町文化祭にて!

10月
図書
カレンダー

October 2019						
日	月	火	水	木	金	土
		1	2	3	4	5
6	7	8	9	10	11	12
13	14	15	16	17	18	19
20	21	22	23	24	25	26
27	28	29	30	31		

※ 印日は利用日

秋の展示コーナーが充実

『行楽の秋を楽しもう!』

～リアル旅から脳内散歩まで～



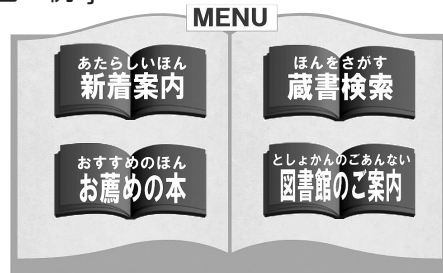
近くの公園、美術館や博物館
温泉、登山、レジャーランドに世界遺産…

歩き旅、車の旅、船や飛行機も…
旅の本を集めています。



カウンターに図書室の
本を調べるための
パソコンを設置しました!

[画面一例]



どうぞ自由にお使いください。



安堵町図書室よりお願い

もしも、本のページを破いてしまった場合、
セロハンテープでの補修はしないで
ください。

図書室では、本の修理には専用のフィルムやテープを使用
しています。セロハンテープは短時間で劣化してしまうた
め、本からはがれてしまいます。

万が一、本を破いてしまったり、破れをみつけたと
きはそのまま図書室カウンターにお持ちください。
ご協力、よろしく申し上げます。



ねこじゃらし おはなし会



絵本・紙しばいなど、楽しいお話がいっぱい。
みんなで来てください。

とき 10月5日(土)・11月2日(土)
午前11時～11時30分

ところ 安堵町図書室

対象 幼児から小学校低学年



図書室 工作クラブ

道具はこちらで用意します。申し込み不要。

とき 10月23日(水)
午後3時30分～4時30分

ところ 福祉保健センター2階会議室

対象 小学生以上(保護者同伴であれば幼児も可)

～こころがほっこりするサロン～ ほっとあんどサロン

脳が活性化する簡単な体操、ゲームなどをします。

とき 10月はお休みです。
※次回は11月26日(火)となります。
午前10時～正午

ところ 福祉保健センター2F

対象 住民の方

安堵町体育協会
大会お知らせ

第17回ターゲットバードゴルフ大会

とき 10月7日(月)雨天中止
午前9時30分

ところ 安堵中央公園多目的広場

対象 町内在住・在勤の方

申込方法 当日受付(午前9時)

第30回ゲートボール大会

とき 10月7日(月)雨天中止
午前9時30分

ところ 安堵中央公園ゲートボール場

対象 町内在住・在勤の方

申込方法 当日受付(午前9時)

第27回グラウンドゴルフ大会

とき 10月7日(月)雨天中止
午後1時30分

ところ 安堵中央公園多目的広場

対象 町内在住・在勤の方

申込方法 当日受付(午後1時)

第28回ベタソックス大会

とき 10月11日(金)雨天中止
午前9時30分

ところ 安堵中央公園多目的広場

対象 町内在住・在勤の方

申込方法 当日受付(午前9時)

お問い合わせ

安堵中央公園体育館内
体育協会事務局(火曜休館)
☎58・4011

安堵中央公園多目的広場
開放日のお知らせ

地域における子どもが遊べる
場として、安堵中央公園多目的広
場を開放しています。

10月・11月の開放日時

10月2日(水)・16日(水)
11月6日(水)・20日(水)
午後1時～5時まで

※当日の天候による利用の可否
については、安堵中央公園体育
館までお問い合わせください。

利用対象者

町内在住の幼児・小学生及び
その保護者

※幼児が利用される場合、必ず保
護者が付き添ってください。

利用方法

当日、安堵中央公園体育館窓口
で利用申し込みをしてからご利
用ください。

無料でご利用できます。

※詳細については左記までお問
い合わせください

お問い合わせ

安堵中央公園体育館
(火曜休館)
☎58・4011

10月14日(月・祝) 13:00キックオフ!! 奈良クラブホームゲーム「安堵町民デー」を実施

奈良クラブでは今年もホームゲームを無料で観戦いただける「市町村民応援招待デー」を実施します。
昨年は安堵町民総勢230名の方にご来場いただき試合を楽しんでいただくことができました。
多くの方のご来場お待ちしております。

【安堵町民デー】

奈良クラブでは安堵町と協働して、町民デーを実施し、町民のみなさまを試合観戦に無料招待します。

【対象試合】

第21回日本フットボールリーグ (JFL) 第23節 VS ラインメール青森

【とき】 10月14日(月・祝) 午後1時キックオフ(午前11時 イベント開始)

【ところ】 ならでんフィールド(奈良市法蓮佐保山4-5-1)

【引換方法】 引換場所→会場正面玄関前のチケット販売ブース
引換時間→午前11時～午後2時15分

※ご本人及びご住所が明記された本人確認書類
(免許証、保険証、学生証 etc)をご持参してください。

本人確認が出来次第、試合招待券との引換とさせていただきます。

※お一人様1枚の適用となりますのでご了承のほどお願いします。

【その他】 当日はすこやか安堵スポーツクラブによるダンスパフォーマンスを実施。



奈良クラブホームページ



安堵町

エスコートキッズ大募集

選手と手を繋いで入場する小学生を募集します。この機会にぜひ経験してみよう!

【申し込み方法】 下記アドレスにメールを送信してください。

〔件名〕10/14安堵町エスコートキッズ〔内容〕氏名、年齢、メールアドレス、参加人数を入力し送信。



皆様の熱いご声援を
よろしくお願いします!!

奈良クラブとは…奈良県全域をホームタウンとする奈良県から初のJリーグ入りを目指すサッカークラブです!

【お問い合わせ】

〒630-8441 奈良県奈良市神殿町667-1 ウズシオパーク1F

株式会社 奈良クラブ 「市町村民応援招待デー 企画係」

TEL:0742-93-3815 E-mail: info@naraclub.jp ホームページ: http://naraclub.jp/

【主催】株式会社奈良クラブ 【後援】安堵町、安堵町教育委員会

“Smile for all”

第68回

すべてはみんなの
笑顔のために！

奈良県レクリエーション大会

開催日：10月19日(土)
 時間：正午から午後4時まで
 受付：正午より
 会場：安堵中央公園体育館及び多目的広場

【参加費】 無料です。(だれでも自由に参加できます)

【持ち物】 飲み物、タオル、上靴(屋内シューズ)等軽く動ける服装

【内容】 自由に体験してね! ※雨天開催! 雨天の場合は屋外の種目は中止します。

お問合せ: 特定非営利活動法人奈良県レクリエーション協会 TEL: 0743-85-6303

(屋内) ◆中央体育館◆

スローイングビンゴ
 スポーツウェルネス吹矢
 ラダーゲッター
 安全吹矢
 ディスコン
 あそびの玉手箱/クラフト
 マンカラ
 カローリング

(屋外) ◆多目的広場◆

ディスクゲッター9
 スカイクロス
 ティーボール
 ターゲットバードゴルフ

(屋外) 中央体育館前広場

金魚すくい
無料です!



第8回あんどう芋煮会
同時開催!! (詳しくはP2)



灯芯ひき体験会

畳の原料でも知られる「藺草」の中のズイ(灯芯)を専用の道具を用いてひき出す技「灯芯ひき」を体験してみませんか。

初めての方でも、熟練者の指導を受けながら体験できますので、ぜひご参加ください。

とき 10月6日(日)

午後1時30分～3時30分

参加料 入館料

申し込み 10名(申し込み順)

※事前に資料館へお申し込みください。

※年内の体験会は今回が最後です。



灯芯ひき

子ども茶道教室(全5回) 参加者募集

11月から子どもを対象とする茶道教室を開催します。

茶室に入ってから、お茶をいただくまでの作法を楽しく学びます。また講習では、石うすでお茶を挽いたり、お茶を点てる体験なども予定しています。初めてのお子さんもぜひご参加ください。

とき

- ①11月17日(日) ②11月24日(日)
- ③12月1日(日) ④12月8日(日)
- ⑤12月15日(日)



お茶を点てるおけいこ

午前10時～正午頃まで
※5回目はクリスマス茶会を行います。

指導

萩原宗栄先生(茶道裏千家教授)
北森宗華先生(茶道裏千家講師)

対象

小学3年生～中学3年生

※全5回参加できる方

定員 10名(申し込み順)

参加料 2,500円

(材料代・保険料)



茶室でのようす

申し込み期間

10月11日(金)～11月11日(月)

当館窓口、又は電話にて受付

※定員に達し次第、受付締切り

お問い合わせ・場所・申し込み

安堵町歴史民俗資料館

(東安堵1322)

☎57-5090

開館時間

午前9時～午後5時

入館料

大人 200円
大・高生 100円
小・中生 50円

※町内在住65歳以上は無料です

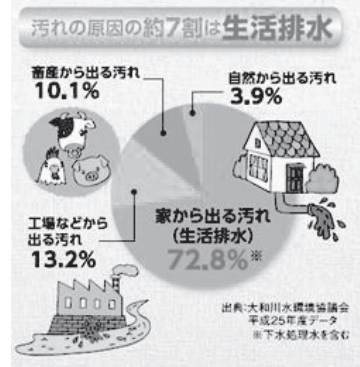
10月1日は
浄化槽の
日です

浄化槽の維持管理はできていますか？

河川の水質汚濁の大きな要因は生活排水（トイレ、炊事、洗濯など）です。下水道が通っていない地域では、生活排水は浄化槽によって処理された後、河川に放流されます。浄化槽は河川をきれいにする重要な役割を果たしています。

保守点検、清掃、法定検査を適正に実施してください

浄化槽は微生物の働きを利用して生活排水を処理するため、微生物が活動しやすい環境を保つよう維持管理が必要です。維持管理には保守点検・清掃・法定検査があり、法律で定期的に実施することが義務付けられています。



保守点検

浄化槽の機能を点検し、装置の調整・修理、清掃時期の判断、消毒剤の補充などを行います。お住まいの市町村に登録のある保守点検業者にご依頼ください。

お問い合わせ：奈良県景環・環境総合センター ☎0744-47-3805

【HP】「エコなら」ホームページ内に業者名簿を掲載しています。

(業者名簿のQRコード→)



清掃

浄化槽を使用していると、槽内に微生物の死骸や汚泥が溜まってきますので、毎年1回以上の清掃が法律で義務付けられています。浄化槽清掃業者は地域によって異なりますので、環境美化センターまでお問い合わせください。

お問い合わせ：環境美化センター ☎0743-57-3658



法定検査

浄化槽が適正に管理（保守点検と清掃）され、正常に働いているかを検査します。いわば、浄化槽の健康診断に当たるもので、どんな浄化槽でも毎年1回の受検が義務付けられています。

お問い合わせ：(一社)奈良県環境保全協会 ☎0745-22-5161

(一社)奈良県環境保全協会HPのQRコード→



町内の朝採り野菜を安価で提供

ほっと安堵 **朝市**

毎週日曜 朝9時 安堵中学校南側

売切れ次第閉店

雨天でも開催

お問い合わせ 産業課 ☎57-1511(代)

町県民税(第3期分)の
納期限

10月31日(木)

※額面30万円までならコンビニでも納付可能
※口座振替を希望される方は、金融機関へ届け出を

お問い合わせ 税務課 ☎57-1511(代)

一人ひとりの回答が、明るい未来の礎になる。

2019年

全国家計構造調査

今を知り 明日をみつめる 暮らしの統計

実施期間 **10月・11月**

全国約90,000世帯の方を対象に、調査員が家計簿等の調査票を配布・回収します。調査員が伺いましたらご回答をお願いします。

全国家計構造調査 <https://www.stat.go.jp/data/zenkokukakei/2019/>

全国家計構造調査 検索

人権・行政相談

とき 10月11日(金)
午後1時～3時

ところ 役場3階会議室

相談員 人権擁護委員・行政相談委員
※相談は無料、秘密は守られます。

お問い合わせ 総務課 ☎57-1511(代)

弁護士による住民無料法律相談

相談日 10月21日(月)
午後1時～4時
※1人30分以内

ところ 役場3階会議室

対象 町内在住の方

受付 相談日の5日前(10月16日(水))
までに予約 ※先着6名

予約・お問い合わせ 総務課 ☎57-1511(代)

行政なんでも相談所の開設

10月7日(月)～13日(日)までの一週間は「行政相談週間」です。「登記・税金・年金など 行政なんでも相談所」を開設し、また、弁護士・司法書士による法律相談も行います。予約不要・秘密厳守です。

とき 10月17日(木)

午前10時30分～
午後3時30分

ところ りーべる王寺東館5階

特設会場(北葛城郡王寺町久度2-2-1)

相談内容 登記・年金・保険・雇用など国の仕事についてわからないこと、身近な困りごと等

相談料 無料

お問い合わせ 総務省行政相談センター
☎0742-24-0300

まくみみ奈良



総務省行政相談センター

令和元年度「働く女性トークサロン」

講座名

育休ママが考える「私のこれからの生き方・働き方」

とき・テーマ

①10月19日(土)

ママが働く子はかわいそう?!

子どもに関する不安編

②11月20日(水)

目指すは、パパを巻き込む

「チーム育児」～夫婦関係編

③12月19日(木)

私にとつての仕事と家庭のバランス～両立編

④1月22日(水)

冬到来! 熱が出た! 仕事はどうする? ～風邪と闘う編

⑤2月19日(水)

みんなの工夫を教えてください

⑥3月7日(土)

～時短家事編

仕事復帰直前の不安について、先輩ママも交えて話し合います。

※各回 午前10時30分～正午

※どの回でも参加できます。

(連続参加可)

ところ

奈良県女性センター
(奈良市東向南町6番地)

対象

育児休業中の方、もしくは産休・育児取得予定の方(⑥のみ)
育児休業から復帰した方も参加可

女性10名(先着順)

受講料

無料

申込

ホームページ、ファックス、ハガキより申込み

締切

開催日の3日前まで(託児希望の場合は一週間前まで)

※定員になり次第締め切り

託児

6ヶ月以上就学前までのお子様一人につき500円(6ヶ月未満のお子様は一緒に参加可)

お問い合わせ

奈良県女性センター
☎0742-27-2300
FAX 0742-22-6729

高山サイエンスタウン フェスティバル

とき 11月10日(日)

午前10時～午後3時

ところ 高山サイエンスタウン

(生駒市高山町89016)

※学研北生駒駅から無料シャトルバスを運行

入場料 無料

開催概要

◆奈良先端大オープンキャンパス

子どもたちが楽しめる「お腹の中に入って分裂してみよう!」「微生物と遊ぼう」「カメラを使って色んな光を観察してみよう!」などの体験プログラム

※事前申し込みが必要・10月18日締め切り・抽選

◆高山サイエンスプラザ

科学に関する絵画展、プチコンサート(トロンボーン演奏)、呈茶席、ミニ鉄道、電波のふしぎ実験

◆同時開催イベント

「学研生駒・商工まつり」「もっとたいたい食器市」など

お問い合わせ

奈良先端大支援財団企画事業部

☎0743・72・5815

FAX0743・72・5819

王寺町内での禁煙マナーについて

王寺町では平成30年1月1日より「王寺町歩きたばこ及び路上喫煙の防止に関する条例」を制定し、JR王寺町周辺及びJR畠田駅周辺を路上喫煙禁止地区に指定し、町内全域での歩きたばこを禁止していますが、禁止地区内で喫煙をする方、町内で歩きたばこをしながら通行される方、火の付いたたばこを道路や私有地に捨てる方への目撃情報が王寺町に寄せられています。

路上喫煙禁止地区内での喫煙は必ず所定の喫煙所内で行ってください。歩きたばこは、通行人にたばこが当たり、火傷をする恐れがあります。また、火の付いたたばこをそのまま捨てると火事につながる可能性もあります。禁止地区外でたばこを吸う時は次のことを守ってください。

- ・通行の妨げにならない場所で立ち止まる
- ・自身の吸殻入れを使用する
- ・吸殻入れに捨てたたばこの火が消えたことを確認する

お問い合わせ

王寺町役場 住民課くらしと人権係

☎0745・73・2001

安堵駐在所だより

◎詐欺被害に注意してください!

・お金を振り込んでしまう
ATMを利用して犯人の口座に振り込ませる詐欺被害が相次いでいます。

・お金を振り込んだ後、警察に連絡すると銀行口座の凍結の手続きがとられ、未然に被害を防止することができません。

・お金を渡してしまう

家族の「同僚」「上司」「部下」などと名乗っても知らない人にお金や通帳・キャッシュカードを渡してはいけません。警察官や銀行協会の者が通帳やキャッシュカードを受け取りに来ることはありません。

・お金を送ってしまう

犯人は、お金を宅配便、ゆうパック、現金書留で送るように指示します。宅配便やゆうパックでの現金の送付は禁じられています。

警察庁のホームページでは、犯罪に使われた現金送付の住所を公表しています。

◎薄暮に注意してください!

歩行者は反射材を活用
車両に自分の存在を気付かせるために、反射材を使用してください。反射材には、たすき掛けや靴用等の種類があります。

・車両の前照灯は早めの点灯で交通事故防止

相手の存在を確認するために早めに前照灯を点灯し、交通事故を防止しましょう。

◎10月は全国地域安全運動が実施されます!

10月15日(火)の年金受給日は、地域安全推進委員安堵支部委員が、安堵郵便局、JAなら安堵支店、役場駐車場内南都銀行ATM前で振り込み詐欺などの犯罪防止の啓発活動を実施します。

お問い合わせ

西和警察署

☎0745・72・0110

奈良県警察本部総合相談「ナポくん相談」

☎0742・23・1108
までお願いします。

10月の主な行事予定カレンダー

		詳しくは	ところ	じかん
1日(火)	12か月児健康相談	P7	福祉保健センター	午前9時30分～45分受付
	7か月児健康相談			午前10時5分～20分受付
	4か月児健康診査			午後1時15分～30分受付
	10か月児健康診査			午後1時50分～2時5分
2日(水)	こころの相談室	P7	福祉保健センター	午後1時～3時(予約制)
3日(木)				
4日(金)	こども園 利用者支援(個別相談)		安堵こども園	午後1時～4時(予約制)
5日(土)	ねこじゃらしおはなし会	P11	図書室	午前11時～11時30分
6日(日)	安堵健康ウォーキング	P8		午前9時30分～
	粗大ゴミ【東安堵】	9月号		午前8時30分～11時
	灯芯ひき体験会	P14	歴史民俗資料館	午後1時30分～3時30分
7日(月)	第17回ターゲットバードゴルフ	P12	安堵中央公園多目的広場	午前9時30分～
	第30回ゲートボール大会		安堵中央公園ゲートボール場	午前9時30分～
	第27回グラウンドゴルフ大会		安堵中央公園多目的広場	午後1時30分～
	個別健康相談	P7	福祉保健センター	時間は予約時に決定
8日(火)				
9日(水)	こころの相談室	P7	福祉保健センター	午後1時～3時(予約制)
10日(木)				
11日(金)	第28回ベタンク大会	P12	安堵中央公園多目的広場	午前9時30分～
	人権・行政相談	P16	安堵町役場	午後1時～3時
	こども園 利用者支援(個別相談)		安堵こども園	午後1時～4時(予約制)
12日(土)				
13日(日)	「ガイドと歩く・なら」 ～天理軽便鉄道跡をたどる～	P6		午前9時30分～
	粗大ゴミ 【西安堵・東安堵(マンション地区)・新法隆寺団地】	9月号		午前8時30分～11時
14日(月)				
15日(火)	子育て広場あかり～遊びましょう～	P6	安堵こども園	午前10時30分～11時
16日(水)	こころの相談室	P7	福祉保健センター	午後1時～3時(予約制)
17日(木)	妊産ママのボディケア&カフェ	P7	福祉保健センター	午前9時30分～10時受付(要予約)
18日(金)	こども園 利用者支援(個別相談)	P7	福祉保健センター	午後1時～4時(予約制)
	2歳児親子歯科健康診査			午後受付
	3歳時歯科健康診査			(※時間を区切り指定します)
19日(土)	奈良県レクリエーション大会	P13	安堵中央公園多目的広場	正午～午後4時
20日(日)				
21日(月)	住民無料法律相談	P16	安堵町役場	午後1時～4時(予約制)
22日(火)				
23日(水)	こころの相談室	P7	福祉保健センター	午後1時～3時(予約制)
	工作クラブ	P11	福祉保健センター	午後3時30分～4時30分
24日(木)				
25日(金)	助産師による母乳・育児相談(個別相談)	P7	福祉保健センター	午前10時～正午(要予約)
	こども園 利用者支援(個別相談)		安堵こども園	午後1時～4時(予約制)
26日(土)				
27日(日)	粗大ゴミ【笠目・興人団地】	9月号		午前8時30分～11時
28日(月)				
29日(火)				
30日(水)	こころの相談室	P7	福祉保健センター	午後1時～3時(予約制)
31日(木)				

「敬老のつどい」を 開催しました

9月8日(日)トーク安堵カルチャーセンター「令和元年度敬老のつどい」が盛大に開催されました。

式典後のアトラクションでは、運動ボランティアのみなさまの体操が披露され、劇団「花車」による大衆演劇公演は大盛況で、参加された方のお元気なお姿、あふれる笑顔が会場中に広がり、楽しいひとときを過ごされました。

ますますのご健康を願い、みなさまのご長寿を心よりお祝い申し上げます。



百歳ご長寿 おめでとうございます

窪田在住の松田操さん(大正8年9月9日生)、東安堵在住の塔本清子さん(大正9年1月7日生)が今年100歳のお誕生日を迎えられました。

西本町長よりお祝状とお祝品等の贈呈を行いました。これからも元気で過ごしてください。



少年野球表敬訪問

8月28日、少年野球チームの三郷北イーグルスが町長、体育協会会長(議会議長)、教育長を表敬訪問されました。

三郷北イーグルスは、安堵小学校児童5名と三郷小学校・三郷北小学校児童で編成されたチームです。7月末〜8月初に開催された「第60回奈良県学童軟式野球大会(兼)ほっかほっか亭カップ第43回近畿少年軟式野球大会県予選会」で優勝され、9月22、23日に大阪府で開催される「ほっかほっか亭カップ第43回近畿少年野球大会」に奈良県代表として出場されました。



人のうごき (9月1日現在)

男…………… 3,504人
女…………… 3,896人
人口 ……… 7,400人

前月比 1人減

世帯数…3,522世帯

前月比 2世帯増

えーまちあんど メール配信サービス

もしもの時のために、登録をしましょう！
登録は a-machi-ando@entry.mail-dpt.jp を直接入力するか QRコードを読み取り空メールを送信して手続きしてください！



※登録は無料ですが、
パケット代等の通信料はご負担となります

安堵町民憲章

わたしたちは、いにしへの歴史と文化が香る安堵のまちを愛し、先人の築いた教えに誇りをもって、一人ひとりが交流し支えあうほっと安堵できるまちをめざします。

- お互いを尊重し、心の通い合う温かいまちにしましょう
- すこやかで生きがいのある、安心して暮らせるまちにしましょう
- 自然と調和のとれた美しい住みやすいまちにしましょう
- 活力と希望に満ちたまちにしましょう
- 歴史と伝統を受け継ぎ、郷土の文化を発信するまちにしましょう